



COMUNE DI PORTO AZZURRO

Provincia di Livorno

REGOLAMENTO URBANISTICO

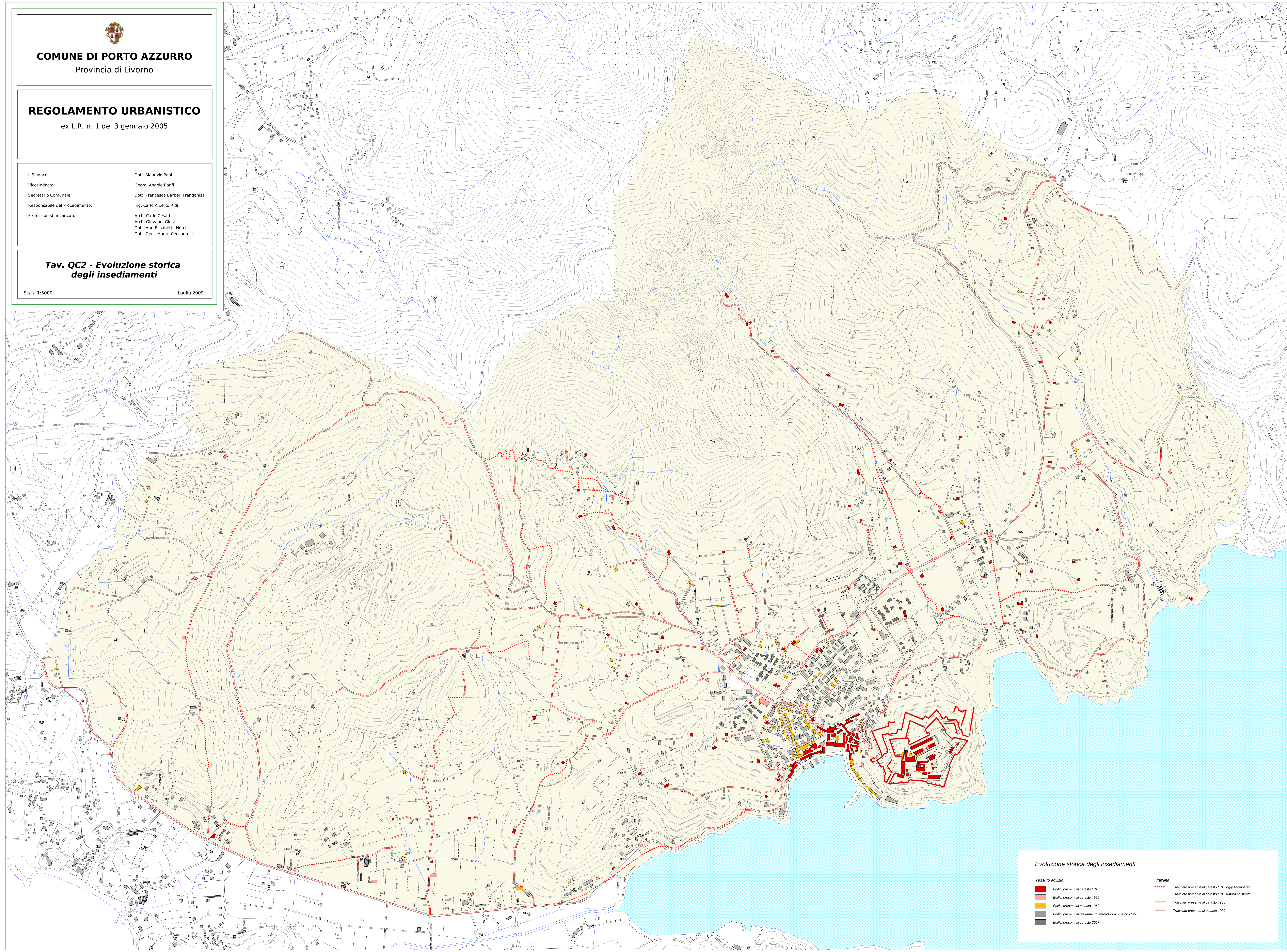
ex L.R. n. 1 del 3 gennaio 2005

Il Sindaco: Dott. Maurizio Papi
Vicesindaco: Geom. Angelo Banfi
Segretario Comunale: Dott. Francesca Barberi Frandanisa
Responsabile del Procedimento: Ing. Carlo Alberto Ridi
Professionisti incaricati: Arch. Carlo Cesari
Arch. Giovanni Giusti
Dott. Agr. Elisabetta Norci
Dott. Geol. Mauro Ceccherelli

**Tav. QC2 - Evoluzione storica
degli insediamenti**

Scala 1:5000

Luglio 2009



Evoluzione storica degli insediamenti

Tessuto edilizio	Viabilità
Edifici presenti al catasto 1840	Tracciato presente al catasto 1840 oggi scomparso
Edifici presenti al catasto 1936	Tracciato presente al catasto 1840 tuttora esistente
Edifici presenti al catasto 1960	Tracciato presente al catasto 1936
Edifici presenti al rilevamento aerofotogrammetrico 1998	Tracciato presente al catasto 1960
Edifici presenti al catasto 2007	